

Atlas des Odonates de la Loire

Coordination : Julien STHEME DE JUBECOURT et Yoann BOEGLIN

Contact : atlasodonates42@gmail.com

Présentation du projet:

Le projet d'atlas des Odonates de la Loire est né en 2012 à l'initiative de Yoann BOEGLIN et Julien STHEME DE JUBECOURT (responsables du projet et coordinateurs du département de la Loire pour le Groupe Sympetrum). Les prospections ont débuté en 2011 et s'étaleront sur au moins cinq années. Elles déboucheront sur la parution d'un Atlas à l'horizon 2017.

L'atlas est basé sur 3 grands axes de travail :

Le premier objectif de ce projet est de prospector les communes et les zones dépourvues de données.

Les prospections ciblées à la recherche d'espèces patrimoniales constituent le second axe de travail de l'atlas.

Il s'agit de prospector des sites de présence connus, des sites présentant des conditions stationnelles analogues ou potentiellement favorables à ces espèces.

Dans cet optique, la liste d'alerte départementale (équivalent d'une liste rouge) a été actualisée et un plan de prospection a également vu le jour pour orienter les prospections.

Le dernier axe de travail du projet concerne la recherche d'espèces en limite d'aire de répartition, d'espèces limitrophes, d'espèces citées mais jamais retrouvées ou encore la confirmation de données douteuses.

Pour plus de détails rendez vous sur le site web du groupe Sympetrum :

<http://www.sympetrum.fr/thematiques/files/atlas42.html>

Les données dans la Loire :

La base de données Odonates du département de la Loire comportait un peu plus de 18 000 données au 1^{er} janvier 2015.

Historiquement (de 1997 à 2010), sous la coordination d'A. Ulmer, la base était riche d'environ 6000 données.

Depuis la mise en place du projet d'atlas, ce sont donc quelques 12 000 données qui ont été collectées (dont plus de 3000 via le portail faune-loire).

Avec cette augmentation significative du nombre de données recueillies annuellement depuis le début du projet, le département de la Loire est de mieux en mieux couvert et de belles découvertes ont été faites.

Les prospections ont déjà permis de confirmer la présence de certaines espèces dans le département et de découvrir de nouvelles localités pour des espèces rares (*C. hastulatum*, *C. ornatum*, *S. metallica*, *S. arctica*...). De nouvelles espèces pour le département de la Loire ont également été découvertes (*E. bimaculata*, *C. bidentata*).

Toutefois, même si la couverture du département a progressé de manière significative, de nombreux secteurs demeurent vierges de données et restent à prospecter.

Vous trouverez ci-dessous la carte et la liste des communes vides ou pauvres en données.

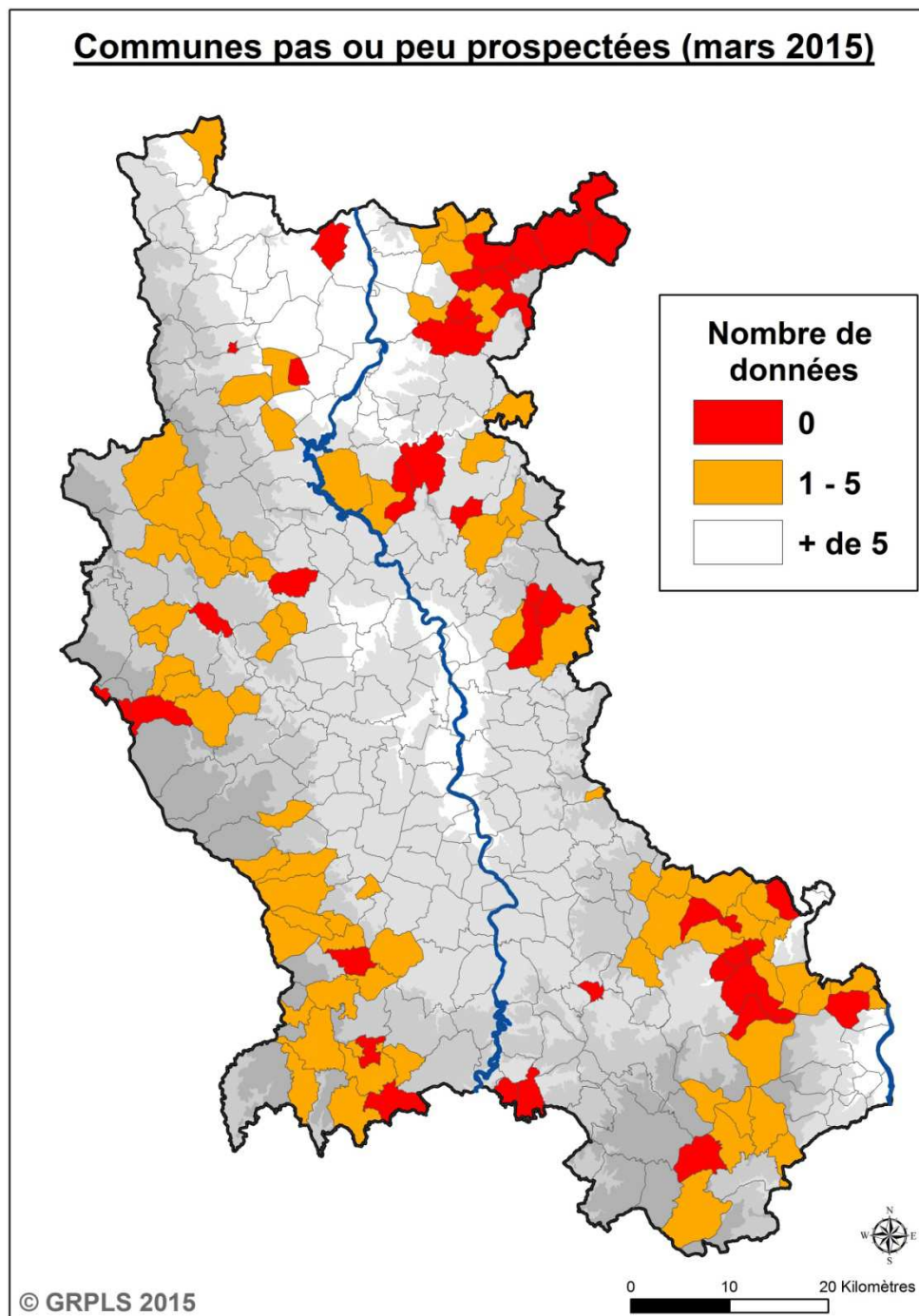


Tableau présentant l'ensemble des communes pas ou peu prospectées et le nombre de données associées :

Commune	INSEE	Données	Commune	INSEE	Données
ARCINGES	42007	0	SAINTE-CROIX-EN-JAREZ	42210	1
BELLEROCHÉ	42014	0	GENILAC	42225	1
BELMONT-DE-LA-LOIRE	42015	0	SAINT-MARTIN-LA-PLAINE	42259	1
LA BENISSON-DIEU	42016	0	SAINT-PRIEST-LA-VETRE	42278	1
BOYER	42025	0	SAINT-ROMAIN-EN-JAREZ	42283	1
CHAGNON	42036	0	SAINT-THOMAS-LA-GARDE	42290	1
LA CHAMBONIE	42045	0	VIRICELLES	42335	1
CHUYER	42064	0	BARD	42012	2
COTTANCE	42073	0	CHANDON	42048	2
COUTOUVRE	42074	0	CORDELLE	42070	2
CROIZET-SUR-GAND	42077	0	LA COTE-EN-COUZAN	42072	2
CUINZIER	42079	0	DOIZIEUX	42085	2
ECOCHÉ	42086	0	JARNOSSE	42112	2
FIRMINY	42095	0	JURE	42116	2
FRAISSES	42099	0	POUILLY-LES-NONAINS	42176	2
LA GRAND-CROIX	42103	0	RIVE-DE-GIER	42186	2
L'HORME	42110	0	SAINT-DENIS-DE-CABANNE	42215	2
JEANSAGNIÈRE	42114	0	SAINT-HILAIRE-CUSSON-LA-VALMITTE	42235	2
LORETTE	42123	0	SAINT-JULIEN-LA-VETRE	42245	2
MARS	42141	0	SAINT-JULIEN-MOLIN-MOLETTE	42246	2
MONTCHAL	42148	0	SAINT-ROMAIN-D'URFE	42282	2
NEAUX	42153	0	LA VALLA	42321	2
ROZIER-COTES-D'AUREC	42192	0	VERIN	42327	2
SAINTE-AGATHE-EN-DONZY	42196	0	LA CHAPELLE-VILLARS	42051	3
SAINTE-GERMAIN-LA-MONTAGNE	42229	0	CHATELNEUF	42054	3
SAINT-HAON-LE-CHATEL	42232	0	CHAZELLES-SUR-LAVIEU	42058	3
SAINT-JOSEPH	42242	0	CHIRASSIMONT	42063	3
SAINT-JULIEN-D'ODDES	42243	0	ESTIVAREILLES	42091	3
SAINT-LEGER-SUR-ROANNE	42253	0	GREZOLLES	42106	3
SAINT-PAUL-EN-JAREZ	42271	0	LERIGNEUX	42121	3
SAINT-PRIEST-EN-JAREZ	42275	0	SAINT-CHRISTO-EN-JAREZ	42208	3
SAINT-THURIN	42291	0	SAINT-JUST-EN-BAS	42247	3
SEVELINGES	42300	0	SAINT-MARCEL-D'URFE	42255	3
SOLEYMIEUX	42301	0	URBISE	42317	3
LA TERRASSE-SUR-DORLAY	42308	0	CEZAY	42035	4
LA TOURETTE	42312	0	LAVIEU	42117	4
VALFLEURY	42320	0	ROZIER-EN-DONZY	42193	4
VENDRANGES	42325	0	SAINT-JUST-LA-PENDUE	42249	4
LA VERSANNE	42329	0	THELIS-LA-COMBE	42310	4
VILLERS	42333	0	LA TUILLIÈRE	42314	4
ABOEN	42001	1	VERRIÈRES-EN-FOREZ	42328	4
LE BESSAT	42017	1	APINAC	42006	5
CELLIEU	42032	1	BOISSET-SAINTE-PRIEST	42021	5
CHENEREILLES	42060	1	CHARLIEU	42052	5
COLOMBIER	42067	1	FARNAY	42093	5
GRAIX	42101	1	GUMIÈRES	42107	5
GRAMMOND	42102	1	MARCENOD	42133	5
LAY	42118	1	MARGERIE-CHANTAGRET	42137	5
LENTIGNY	42120	1	NANDAX	42152	5
LURE	42125	1	PALOGNEUX	42164	5
MAIZILLY	42131	1	SAINTE-BONNET-LE-CHATEAU	42204	5
MAROLS	42140	1	SAINT-JUST-EN-CHEVALET	42248	5
MONTARCHER	42146	1	SAINT-NIZIER-DE-FORNAS	42266	5
NOLLIEUX	42160	1	SAINT-PRIEST-LA-ROCHE	42277	5
PANISSIÈRES	42165	1	SAINT-SAUVEUR-EN-RUE	42287	5
PAVEZIN	42167	1	SAINT-VICTOR-SUR-RHINS	42293	5
SAINTE-ANDRÉ-D'APCHON	42199	1	SORBIERS	42302	5

Comment participer au projet?

Si le projet d'Atlas des libellules de la Loire vous intéresse, nous vous invitons à vous manifester auprès de l'équipe atlas, Julien et Yoann, via l'adresse : atlasodonates42@gmail.com

Ainsi vous pourrez être intégré à la dynamique et vous recevrez la newsletter d'information sur le projet, des invitations à des journées de prospections, des infos utiles...

Nous pouvons vous fournir, sur demande, différents documents sur la biologie des espèces, des cartographies...

La manière la plus concrète de participer à ce projet et d'apporter votre pierre à l'édifice est de nous faire parvenir vos données.

Vous pouvez le faire en les saisissant sur le portail faune-loire. Elles nous seront automatiquement reversées grâce à la convention d'échange de données qui lie le groupe Sympetrum et la LPO Loire.

Vous préférez utiliser une autre méthode de transmission? C'est également possible!

Vous pouvez nous envoyer directement votre base de données personnelle (sous la forme d'un fichier Excel par exemple). Nous nous chargerons de l'intégrer à la base départementale.

Nous pouvons également vous fournir une trame de tableau (format Excel).

Dans les deux cas vous pouvez nous transmettre votre base via l'adresse : atlasodonates42@gmail.com

Vous désirez vous lancer dans la prospection d'un secteur pauvre en données? Vous voulez rechercher une espèce en particulier? N'hésitez pas à nous contacter, nous serons ravis de vous aider et d'aiguiller vos prospections.

Enfin si vous avez des questions, si vous souhaitez des précisions sur le projet ou encore si vous avez des problèmes d'identification, n'hésitez pas à nous solliciter, nous nous ferons un plaisir de vous répondre.

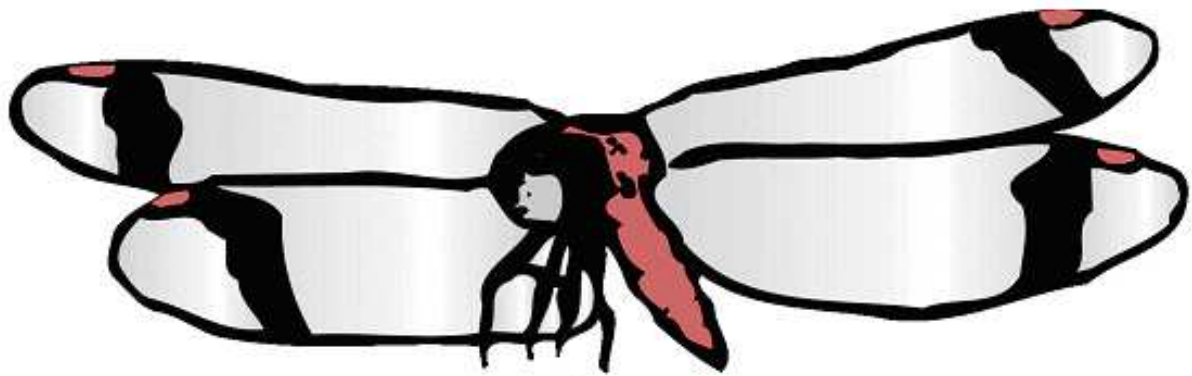
Rappel sur le respect de la propriété privée :

La plupart des pièces d'eau du département de la Loire sont privées. L'équipe atlas attire votre attention sur le fait qu'il est indispensable de respecter ces propriétés et de ne pas s'y rendre sans l'accord du propriétaire.

Julien et Yoann

Responsables du projet "Atlas des Odonates de la Loire"

Coordinateurs du département de la Loire Groupe Sympetrum (GRPLS)



-Groupe Sympetrum-